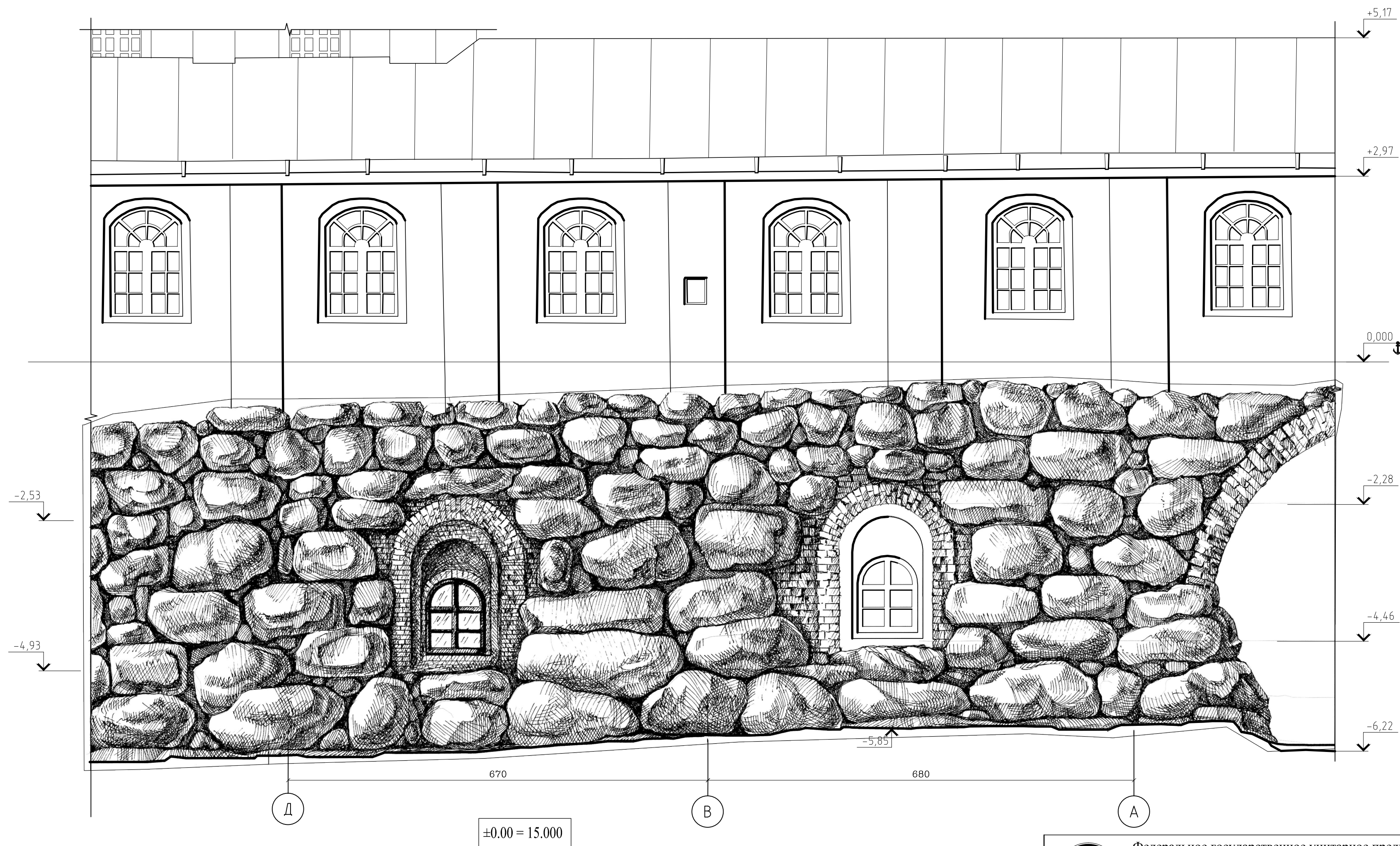



Западный фасад в осях "Д – А"



- 1) За условную нулевую отметку  $\pm 0.000$  принята абсолютная отметка в Балтийской системе +15.000.  
2) Все размеры даны в миллиметрах  
вертикальные отметки в метрах.

 <div>Федеральное государственное унитарное предприятие ЦЕНТРАЛЬНЫЕ НАУЧНО-РЕСТАВРАЦИОННЫЕ ПРОЕКТНЫЕ МАСТЕРСКИЕ (ФГУП ЦНРПМ)</div>						арх №		2015 г.		
						дата выпуска				
						Заказчик: Министерство культуры Российской Федерации				
						Адрес: Архангельская область, Приморский район, пос. Соловецкий, наб. Благополучия д.1, кор.15, стр. 1		Марка листа	ЭП	
Изм	Кол уч	Лист	Хедог	подпись	дата	Объект: «Ансамбль Соловецкого монастыря и отдельные сооружения островов Соловецкого архипелага, XVI век - первая половина XX века. Ризница 16 - 19 вв.		Стадия	лист №	листов
Разработал	Семина Ю.Е.							П	7	
ГАП	Семина Ю.Е.									
Нач.отд. ДПИ	Дмитриенко В.В.									
						Западный фасад в осях "Д - А"		ОДПИ		